

BẢNG THÔNG KÊ CHUỐI ĐỖ LÈO DÂY DẪN ACCC-277 MUA MỐI: CD-1-9A				
TT	TÊN GỌI	VẬT LIỆU	SỐ LƯỢNG	GHI CHÚ
1	Gu đồng treo chuỗi	Thép mạ kẽm	01	
2	Vòng treo đầu tròn	Thép mạ kẽm	01	
3	Cách điện	Thủy tinh	09	
4	Mắc nối	Thép mạ kẽm	01	
5	Khóa đỡ (mua riêng)	Hợp kim nhôm	01	Phù hợp với dây ACCC-277
6	Bảo vệ dây(armour rod) mua riêng	Hợp kim nhôm	01	Phù hợp với dây ACCC-277
7	Miếng đệm	Cao su chịu nhiệt	02	Phù hợp với dây ACCC-277

Lực phá hủy tối thiểu của chuỗi: 70kN

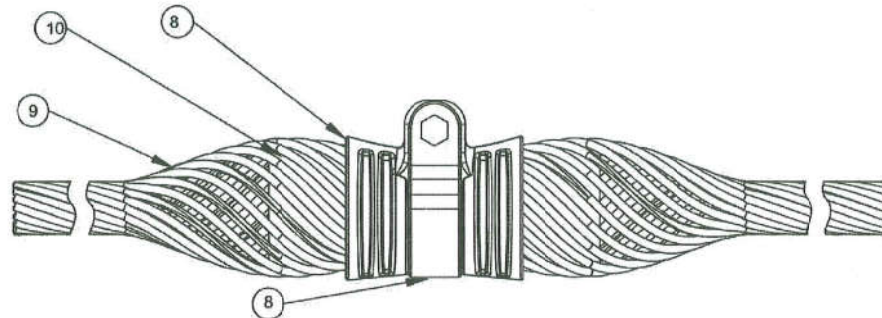
Số lượng bát cách điện trong chuỗi thủy tinh được tính chọn theo bát cách điện có chiều dài dòng rò 440mm.

Tất cả các chi tiết bằng thép mạ kẽm nhúng nóng, chiều dày lớp mạ kẽm không được nhỏ hơn 85µm.



TỔNG CÔNG TY ĐIỆN LỰC MIỀN TRUNG CÔNG TY TƯ VẤN ĐIỆN MIỀN TRUNG			NĂNG CAO KHẢ NĂNG VẬN HÀNH ĐZ 110KV NHÁNH RỄ XUÂN HÀ (VT 444 ĐẾN TBA 110KV XUÂN HÀ)		
P.Giám đốc	Trần Đức Chung		CHUỐI CÁCH ĐIỆN ĐỖ LÈO DÂY DẪN ACCC-277 MUA MỐI CD-1-9A		
C.N.T.K	Lê Trọng Nhân				
Kiểm tra	Lê Trọng Nhân				
C.T.T.K.điện	Tạ Quang Thiết				
Thiết kế điện	Nguyễn Văn Mùi		TL: #	T.K.B.V.T.C	23-25
			10/2025		ĐZ110-Đ05

Technical drawing of a double-bottle hanging system. The drawing shows two vertical bottles (5) suspended by a system of pulleys and cables. The total height of the system is indicated as  $> 1800$ . The height of each bottle is  $9 \times 146$ . The distance between the two bottles is  $80$ . The drawing includes numbered components: 1 (top cable), 2 (top pulley), 3 (cable), 4 (top pulley), 5 (bottle), 6 (bottom pulley), 7 (cable), 8 (base), 9 (base plate), and 10 (base plate). The top cable is labeled M16.



TT	TÊN GỌI	VẬT LIỆU	SỐ LƯỢNG	GHI CHÚ
1	Gu đồng treo chuỗi	Thép mạ kẽm	01	
2	Móc treo chữ U	Thép mạ kẽm	01	
3	Khánh đơn	Thép mạ kẽm	02	
4	Vòng treo hai chân	Thép mạ kẽm	02	
5	Cách điện	(Thủy tinh)	2x09	
6	Mắc nối kép	Thép mạ kẽm	02	
7	Mắc nối chuyển tiếp	Thép mạ kẽm	01	
8	Khóa đỡ (mua riêng)	Hộp kim nhôm	01	Phù hợp với dây ACCC-277
9	Bảo vệ dây(armour rod) mua riêng	Hộp kim nhôm	01	Phù hợp với dây ACCC-277
10	Miếng đệm	Cao su chịu nhiệt	02	Phù hợp với dây ACCC-277

Tất cả các chi tiết bằng thép mạ kẽm nhúng nóng, chiều dày lớp mạ kẽm không được nhỏ hơn 85µm.

TỔNG CÔNG TY ĐIỆN LỰC MIỀN TRUNG  
CÔNG TY ĐIỆN LỰC ĐÀ NẴNG

**PHÊ DUYỆT**

Theo Quyết định số: 2450 /QĐ-ĐNFC  
Ngày 18 tháng 11 năm 2025

Ký tên: 

**SỞ CÔNG THƯƠNG TP. ĐÀ NẴNG**  
**THẨM ĐỊNH**  
Theo văn bản số: 2457/SC+QL  
ngày 06 tháng 11 năm 2025  
Ký tên:

CÔNG TY TNHH MTV NĂNG LƯỢNG 504

**THẨM TRA**

Theo Văn bản số: 210 / 11504-TT

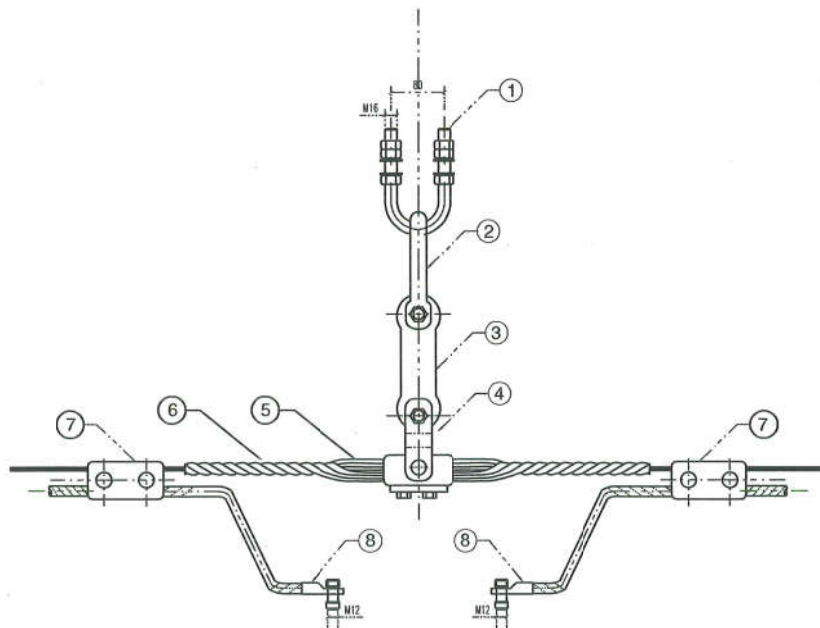
Ngày.....tháng.....năm 2024-10-2025

Chủ trì bộ môn ký tên: \_\_\_\_\_

**NÂNG CAO KHẢ NĂNG VẬN HÀNH ĐZ 110KV NHÁNH RỄ  
XUÂN HÀ (VT 444 ĐẾN TBA 110KV XUÂN HÀ)**

**CHUỖI CÁCH ĐIỆN ĐỒ KÉP DÂY DẪN ACCC-277 MUA MỖI  
CĐ-2-9A**

TL: #	T.K.B.V.T.C	23-25
10/2025		ĐZ110-Đ06



BẢNG THỐNG KÊ				
TT	TÊN GỌI	VẬT LIỆU	SỐ LƯỢNG	GHI CHÚ
1	Gu đồng treo chuỗi	Thép mạ kẽm	01	
2	Móc treo chữ U	Thép mạ kẽm	01	
3	Mắc nối chuyển tiếp	Thép mạ kẽm	01	
4	Khóa đỡ	Thép mạ kẽm	01	Phù hợp với dây OPGW-57
5	Tấm chèn cao su	EPDM	01	
6	Bảo vệ dây	Hợp kim nhôm	01	
7	Kẹp cáp dây nối đất	Hợp kim nhôm	02	
8	Dây nối và đầu cosse		02	Dây nối GSW-50 dài 2.5m, Bulong M12+ecu+vòng đệm
Lực phá hủy tối thiểu của chuỗi: 40kN				
Kích thước tính bằng mm				
Tất cả các chi tiết bằng thép mạ kẽm nhúng nóng, chiều dày lớp mạ kẽm không được nhỏ hơn 85µm.				



TỔNG CÔNG TY ĐIỆN LỰC MIỀN TRUNG CÔNG TY TƯ VẤN ĐIỆN MIỀN TRUNG			NÂNG CAO KHẢ NĂNG VẬN HÀNH ĐZ 110KV NHÁNH RỄ XUÂN HẢ (VT 444 ĐẾN TBA 110KV XUÂN HẢ)		
P.Giám đốc	Trần Đức Chung		CHUỖI ĐỒ DÂY CÁP QUANG ĐCQ		
C.N.T.K	Lê Trọng Nhân				
Kiểm tra	Lê Trọng Nhân				
C.T.T.K.điện	Tạ Quang Thiết		TL: #	T.K.B.V.T.C	23-25
Thiết kế điện	Nguyễn Văn Mùi		10/2025		ĐZ110-Đ11



TT	TÊN GỌI	VẬT LIỆU	SỐ LƯỢNG	GHI CHÚ
1	Móc treo chữ U	Thép mạ kẽm	02	
2	Mắc nối điều chỉnh	Thép mạ kẽm	01	
3	Mắc nối thi công	Thép mạ kẽm	01	
4	Mắc giữ cáp quang	Thép mạ kẽm	01	Phù hợp với dây OPGW-57
5	Bảo vệ dây	Hộp kim nhôm	01	
6	Dây cáp quang			
7	Kẹp cáp 2 rãnh		01	
8	Dây nối và đầu cosse		01	Dây nối GSW-50 dài 2.5m, Bulong M12+ecu+vòng đệm

Tất cả các chi tiết bằng thép mạ kẽm nhúng nóng, chiều dày lớp mạ kẽm không được nhỏ hơn 85µm.

CÔNG TY TNHH MTV NÂNG LƯỢNG S04

**THẨM TRA**

Theo Văn bản số: 449/NLSCA-TT

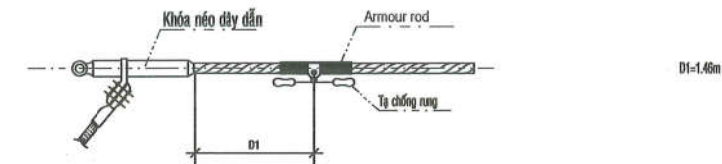
Ngày.....tháng.....24 năm 2025

Chủ trì bộ môn kỹ thuật:

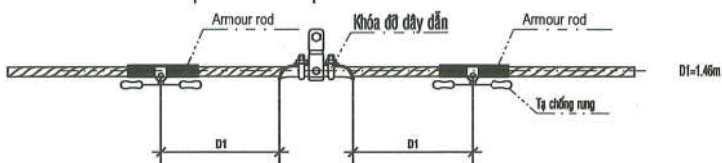
TỔNG CÔNG TY ĐIỆN LỰC MIỀN TRUNG CÔNG TY TƯ VẤN ĐIỆN MIỀN TRUNG		NÂNG CAO KHẢ NĂNG VẬN HÀNH ĐZ 110KV NHÁNH RỄ XUÂN HẢ (VT 444 ĐẾN TBA 110KV XUÂN HẢ)		
P.Giám đốc	Trần Đức Chung	CHUỖI NÉO DÂY CÁP QUANG NCQ		
C.N.T.K	Lê Trọng Nhân			
Kiểm tra	Lê Trọng Nhân			
C.T.T.K.điện	Tạ Quang Thiết			
Thiết kế điện	Nguyễn Văn Mùi	TL: #	T,K,B,V,T.C	23-25
		10/2025		ĐZ110-D12

## 1. SƠ ĐỒ LẮP TẠ CHỐNG RUNG TRÊN DÂY DẪN

VỊ TRÍ CỘT NÉO

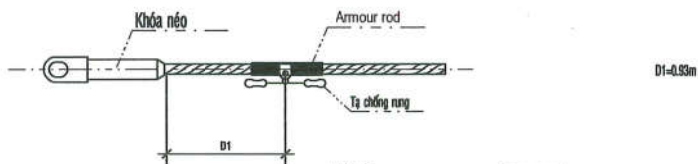


VỊ TRÍ CỘT ĐỖ

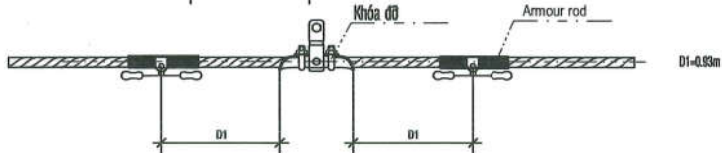


## 2. SƠ ĐỒ LẮP TẠ CHỐNG RUNG TRÊN DÂY CÁP QUANG

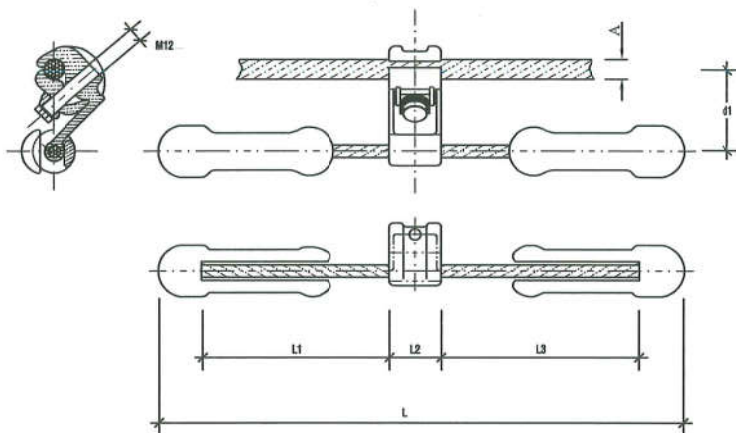
VỊ TRÍ CỘT NÉO



VỊ TRÍ CỘT ĐỖ



## TẠ CHỐNG RUNG



### Ghi chú :

- Kích thước tính bằng mm.
- Trọng lượng tạ, kích thước và mã hiệu phụ kiện sẽ do nhà chế tạo tính toán quy định.
- Số lượng và cách lắp tạ tại từng khoảng cột (tùy theo chiều dài khoảng cột) sẽ thực hiện theo hướng dẫn của nhà chế tạo.

## BIỂN CẤM



### GHI CHÚ:

1. Biển cấm được gắn chặt bằng bulông vào cột, cách mặt đất 2,0-2,5 mét
2. Quy trình màu sơn như sau
  - Biển cấm: Nền trắng, chữ màu đen, dấu hiệu có điện áp và khung màu đỏ tươi



TỔNG CÔNG TY ĐIỆN LỰC MIỀN TRUNG CÔNG TY TƯ VẤN ĐIỆN MIỀN TRUNG NÂNG CAO KHẢ NĂNG VẬN HÀNH ĐZ 110KV NHÁNH RẺ XUÂN HÀ (VT 444 ĐẾN TBA 110KV XUÂN HÀ)

P.Giám đốc	Trần Đức Chung	SƠ ĐỒ LẮP TẠ CHỐNG RUNG, BIỂN CẤM		
C.N.T.K	Lê Trọng Nhân			
Kiểm tra	Lê Trọng Nhân	TL: #		
C.T.T.K.điện	Tạ Quang Thiết			
Thiết kế điện	Nguyễn Văn Mùi	10/2025	T.K.B.V.T.C	23-25
				ĐZ110-Đ13